



Informationsflyer Schwall/Sunk

Untersuchte Kraftwerke im Kanton Zürich (28 Anlagen)



Sanierungspflichtige Kraftwerke und deren Indikatorbewertungen nach Vollzugshilfe (19 Anlagen)

Kantonale WR-Nr.	Name der Zentrale	Schwall/Sunk-Verhältnis [-]	Indikatorbewertung nach Vollzugshilfe													
			F1	F2	F4	F5	B1	B2	B3	B4	H1	Q1	A1			
d0048	Horgen	16.0	■	■	■	■	■	■	■	■	■	■	■	■	■	■
f0031	Pilgersteg	5.9	■	■	■	■	■	■	■	■	■	■	■	■	■	■
f0084	Tiefenhof	66.7	■	■	■	■	■	■	■	■	■	■	■	■	■	■
f0066	Neutal	14.8	■	■	■	■	■	■	■	■	■	■	■	■	■	■
i0048	Mühle Heiterthal	9.57	■	■	■	■	■	■	■	■	■	■	■	■	■	■
h0043	Pfäffikon	14.4	■	■	■	■	■	■	■	■	■	■	■	■	■	■
Aabach-Kette (13 Anlagen)																
Bewertung für die gesamte KW-Kette (worst case)			■	■	■	■	■	■	■	■	■	■	■	■	■	■

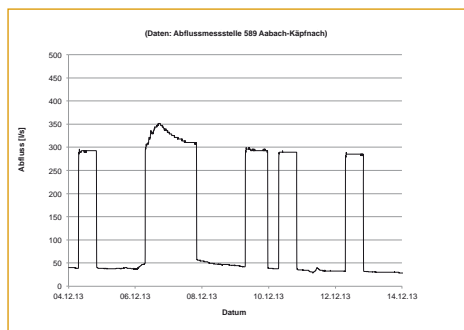
Legende Indikatoren

- F1: Allgemeiner Zustand der Fischfauna nach MSK
- F2: Stranden von Fischen
- F4: Reproduktion der Fischfauna (Teilaspekt MSK)
- F5: Fischereiliche Produktivität
- B1: Biomasse Makrozoobenthos
- B2: Bewertung Makrozoobenthos nach MSK
- B3: Längenzonierung Makrozoobenthos
- B4: Anzahl Eintags-, Stein- und Köcherfliegenfamilien
- H1: Innere Kolmation
- Q1: Kurzzeitige Temperaturschwankungen gemäss MSK
- A1: Mindestabfluss gemäss Art. 31 Abs.1 GSchG

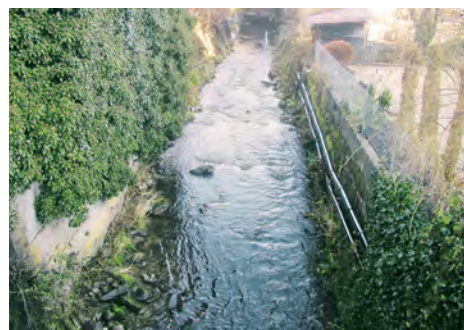
Legende Bewertung

- sehr gut
- gut
- mässig
- unbefriedigend
- schlecht

Fallbeispiel KW Horgen (WR d0048)



Typische Schwallganglinie des KW Horgen



Aabach Horgen bei Schwall



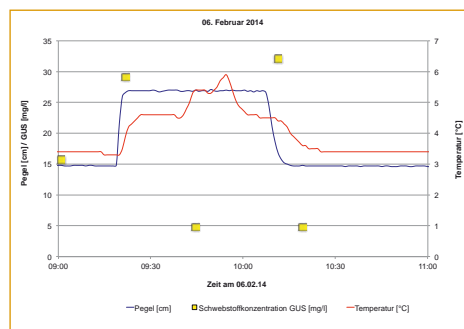
Aabach Horgen bei Sunk
Die Wasserwechselzone ist rot markiert

Schwalluntersuchungen am Aabach Horgen

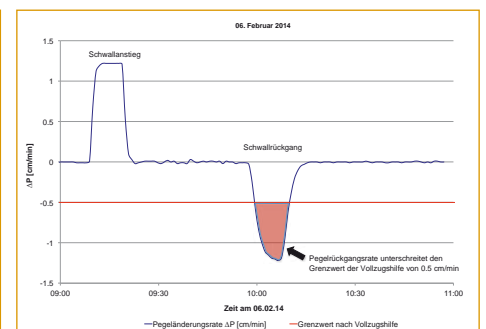
Beim Schwallmonitoring im Aabach wurde ein Schwalldurchgang messtechnisch begleitet. Dabei wurden die folgenden Parameter erfasst:

- Pegel bzw. Pegeländerungsrate
- Wassertrübung
- Schwebstoffkonzentration (GUS)
- Wassertemperatur
- Ausdehnung der Wasserwechselzone

Anhand dieser abiotischen sowie den biologischen Parametern (Makrozoobenthos) wurde eine Bewertung gemäss Vollzugshilfe vorgenommen.



Schwallmonitoring Aabach Horgen



Verlauf Pegeländerungsrate Aabach Horgen