



Gemeinde

Parz.-Nr. Geb.-Nr.

Bauvorhaben

Bauherrschaft

Projektverfasser/in

Name und Vorname/Firma Tel.-Nr.

Strasse, PLZ, Ort

Email-Adresse

Private Kontrolle/Nachweisprüfung

Ausführungskontrolle durch gleiche Person

Name und Vorname/Firma Tel.-Nr.

Strasse, PLZ, Ort

Art der Lüftung (vgl. Rückseite)

Es ist eine der folgenden Ausführungen unter Beachtung der nachstehenden Auflagen zu bezeichnen:

- Natürliche Lüftung: **Abschnitt A ausfüllen**
- Mechanische Lüftung: **Abschnitt B ausfüllen**

Einstellräume für Fahrzeuge sind so zu belüften, dass keine schädlichen Abgaskonzentrationen entstehen können; nötigenfalls sind künstliche Belüftungen einzurichten (§ 37 BBV I, Anhang 2.31 BBV I)

Abschnitt A: Natürliche Lüftung

Anforderungen nach SWKI Richtlinie 96-1, Kapitel 7 (Anforderungen an die Öffnungen,...) sind erfüllt. Ja Nein

Keine Öffnungen in der Nähe von Fenstern und Sitzplätzen (Schall- und Geruchsbelästigung) Ja Nein

Mehr als 12 Wagen pro Stunde (SWKI 6) Ja Nein

Falls Ja: CO-Überwachung

Abschnitt B: Mechanische Lüftung

Anforderungen nach SWKI Richtlinie 96-1, Kapitel 8 (vgl. Rückseite)

Aussenluft-Nachströmung gewährleistet Ja Nein

Falls Ja: Keine Nachströmung in der Nähe von Fenstern/Sitzplätzen (Schall-/ Geruchsbelästigung)

Falls Nein: Mechanische Zuluft mind. 900m³/h

Mehr als 12 Wagen pro Stunde (SWKI 6) Ja Nein

Falls Ja: CO-Überwachung

Fortluft über Dach Ja Nein

Falls Nein: Die Ausblasstelle ist >10m vom nächsten Immissionsort (Fenster, Garten, Spielplatz, Fussweg, Fahrweg etc.) entfernt

Beilagen/Bemerkungen

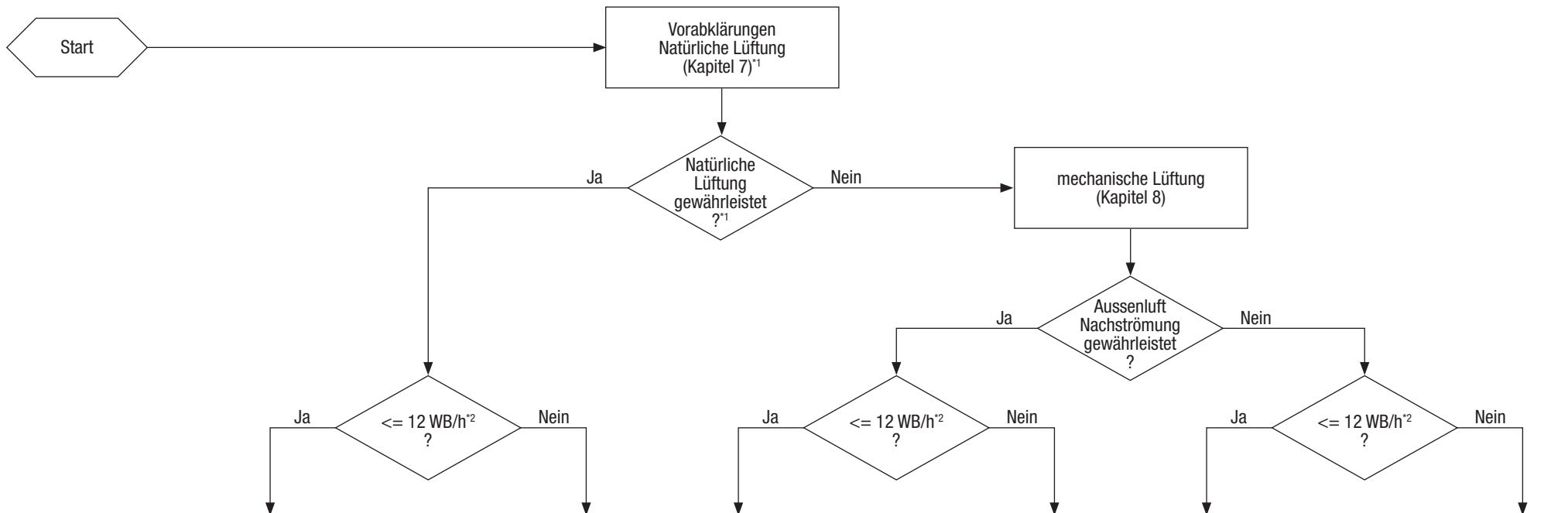
Unterschriften

Ort, Datum Ort, Datum

Projektverfasser/in Private Kontrolle



Entscheidungsdiagramm (SWKI 96-1, Kapitel 5)



| Lüftungsregime | Konfiguration 1 | Konfiguration 2 | Konfiguration 3 | Konfiguration 4 | Konfiguration 5 | Konfiguration 6 |
|--------------------|-----------------|------------------------|----------------------------------|------------------------------|----------------------------------|------------------------------|
| Zuluft | natürlich | natürlich | Nachströmung | Nachströmung | mechanisch min. 900 m³/h | mechanisch |
| Fortluft | natürlich | natürlich | mechanisch min. 1000 m³/h | mechanisch min. 1000 m³/h | mechanisch min. 1000 m³/h | mechanisch min. 1000 m³/h |
| CO-Überwachung | Nein | Ja | Nein | Ja | Nein | Ja |
| Alarmierung | keine | optisch oder akustisch | keine | optisch oder akustisch | keine | optisch oder akustisch |
| Messwert-Anzeige | keine | dauernd | keine | dauernd | keine | dauernd |
| Steuerung | keine | keine | Licht-/Torkontakt | CO-Überwachung | Licht-/Torkontakt | CO-Überwachung |
| Fortluft über Dach | Nein | Nein | Nein, vorbehältlich ³ | Ja | Nein, vorbehältlich ³ | Ja |

¹ siehe auch Merkblatt „Einstellhallen natürlich belüften“ (Infoenergie, 4.1999, R6d, www.energie.zh.ch)

² 12 Wagenbewegungen pro Stunde (SWKI 6)

³ Ausblasstelle ist mehr als 10 Meter vom nächsten Immissionsort (z.B. Fenster, Balkon, Gartensitzplatz, Kinderspielplatz, Fussweg, Fahrweg etc.) entfernt.